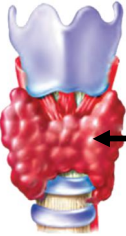


سؤالات فصل ۶ - تنظیم هورمونی

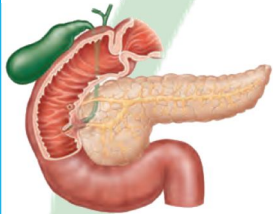
جاهای خالی را با کلمات مناسب پر کنید :

- ۱) هورمون ها ترکیبات شیمیایی خاصی هستند که به مقدار _____ در _____ ترشح می شوند .
- ۲) هورمون رشد از غده _____ که در زیر _____ قرار دارد ترشح می شود .
- ۳) به صفاتی که در دختران و پسران در اثر هورمون های جنسی بعد از بلوغ ایجاد می شود صفات _____ می گویند .
- ۴) غدد جنسی در مردان _____ و در زنان _____ هستند .
- ۵) غده هیپوفیز که ترشح بعضی هورمون ها را کنترل می کند خود تحت نظارت _____ قرار دارد .
- ۶) در شکل مقابل به غده _____ اشاره شده است .



درست یا نادرست بودن هر یک از عبارات های زیر را مشخص کنید :

- ۷) غده تیروئید در تنظیم مقدار قند خون نقشی ندارد .
- ۸) هورمون ها همیشه فعالیت اندام هدف را افزایش می دهند .
- ۹) در هنگام روزه داری تولید گلیکوژن در کبد افزایش می یابد .
- ۱۰) هورمون غده تیروئید در بزرگسالی باعث افزایش هوشیاری می شود .
- ۱۱) هورمون انسولین باعث افزایش قند خون می شود .
- ۱۲) غده ای که در شکل مقابل می بینیم هورمون رشد ترشح می کند .



هر یک از عبارات های داده شده مربوط به کدام مفهوم است ؟ آنها را به هم وصل کنید .

- | | | |
|---------------|--|----|
| ● پانکراس | ● تنظیم سوخت و ساز بدن | ۱۳ |
| ● غدد جنسی | ● ایجاد صفات ثانویه جنسی | ۱۴ |
| ● پاراتیروئید | ● کاهش قند خون | ۱۵ |
| ● فوق کلیه | ● تنظیم مقدار کلسیم خون | ۱۶ |
| ● هیپوفیز | ● کمک به بدن در شرایط ناراحتی فوت عزیزان | ۱۷ |
| ● تیروئید | | |

در پرسش های زیر ، گزینه صحیح را انتخاب نمایید :

- ۱۸) تنظیم وضعیت عمومی بدن در شرایط دشوار جسمی و روحی وظیفه هورمون غده _____ است .
 هیپوفیز تیروئید لوزالمعده فوق کلیوی
- ۱۹) غده _____ با تأثیر بر روی یاخته های _____ باعث افزایش _____ در خون می شود .
 پانکراس - کبد - گلوکز تیروئید - کبد - گلوکاگون
 پاراتیروئید - پانکراس - گلیکوژن پانکراس - کبد - انسولین
- ۲۰) غده ای که باعث افزایش میزان کلسیم خون می شود در کدام قسمت بدن قرار دارد ؟
 زیر مغز در ناحیه گردن بالای کلیه ابتدای روده باریک
- ۲۱) ماندگاری و سرعت پیام هورمونی در مقایسه با پیام عصبی به ترتیب _____ و _____ است .
 کم تر - زیاد تر کم تر - کم تر زیاد تر - کم تر زیاد تر - زیاد تر
- ۲۲) کدام یک از غدد زیر توسط هیپوفیز کنترل نمی شود ؟
 غدد جنسی غدد فوق کلیه لوزالمعده تیروئید

۲۳) هورمون غده پاراتیروئید بر روی کدام یک از اندام های زیر تأثیر گذار نیست؟

- کلیه ها ○ روده ○ استخوان ○ کبد ○

به پرسشهای زیر پاسخ کوتاه دهید :

۲۴) وجود کدام عنصر در سخته شدن هورمون های تیروئید ضروری است؟

۲۵) یاخته های کبد گلوکز اضافی خون را به چه صورتی ذخیره می کنند؟

۲۶) هورمون رشد از کدام غده ترشح می شود؟

۲۷) تنظیم ترشح هورمون ها از طریق کنترل ترکیب خون توسط غدد چه نامیده می شود؟

به پرسشهای زیر پاسخ کامل دهید :

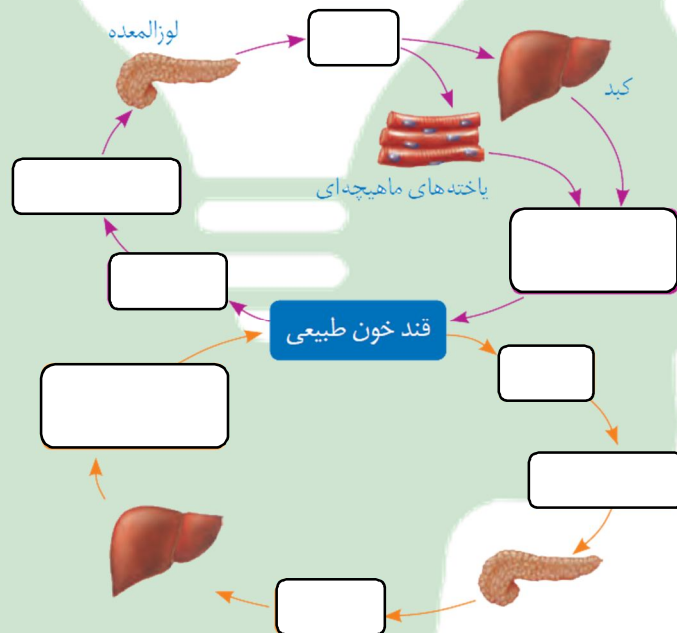
۲۸) نحوه عمل هورمون رشد را توضیح دهید .

۲۹) اصطلاحات زیر را تعریف کنید :

هورمون :

اندام هدف :

۳۰) جاهای خالی نمودار مقابل را در مورد تنظیم قند خون کامل کنید :



۳۱) علت های ایجاد دیابت بزرگسالی را بنویسید .

۱۲) صفات ثانویه جنسی را تعریف کرده و دو صفت ثانویه جنسی مردان را نام ببرید .

۳۲) چرا قرار گرفتن طولانی مدت در شرایط استرس و فشار روحی برای بدن خطرناک است؟