

سؤالات فصل ۴ - تنظیم عصبی

جاهای خالی را با کلمات مناسب پر کنید :

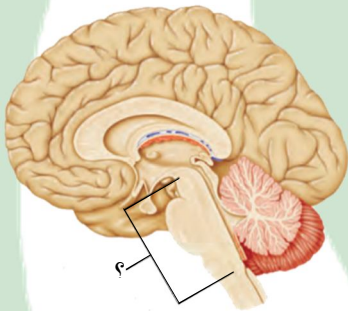
- (۱) نخاع ، طناب سفید رنگی است که _____ از _____ تا ادامه دارد .
 (۲) به دارینه ها (دندریت ها) و آسه ها (اکسون ها) ی بلند ، _____ گفته می شود .
 (۳) اجتماع تارهای عصبی در کنار یکدیگر _____ را تشکیل می دهد .
 (۴) مغز درون _____ و نخاع درون _____ قرار دارد .
 (۵) بیشتر حجم مغز ما را _____ تشکیل می دهد .

درست یا نادرست بودن هر یک از عبارات های زیر را مشخص کنید :

- (۶) بلع غذا یک عمل انعکاسی است .
 (۷) انتقال پیام در یک یاخته عصبی یک طرفه و از دارینه به سمت انتهائی آسه است .
 (۸) یاخته های پشتیبان فعالیت عصبی دارند و به نوروں ها کمک می کنند .
 (۹) پلک زدن نمونه ای از پاسخ های انعکاسی است .
 (۱۰) نخاع رابط بین مغز و بخش محیطی دستگاه عصبی است .
- درست نادرست
- درست نادرست
- درست نادرست
- درست نادرست
- درست نادرست

هر یک از عبارات های داده شده مربوط به کدام مفهوم است ؟ آنها را به هم وصل کنید .

- | | | |
|--------------|---------------------------------|------|
| ● مخ | ● مرکز برخی از انعکاس های بدن | (۱۱) |
| ● مخچه | ● مرکز بینایی | (۱۲) |
| ● ساقه مغز | ● مرکز تنظیم تنفس | (۱۳) |
| ● نخاع | ● مرکز حفظ تعادل بدن | (۱۴) |
| ● بصل النخاع | ● علامت سؤال در شکل مقابل چیست؟ | (۱۵) |



در پرسش های زیر ، گزینه صحیح را انتخاب نمایید :

- (۱۶) کدام یک از اعمال زیر جزء اعمال انعکاسی محسوب می شود ؟
 خمیازه کشیدن تفکر حرف زدن راه رفتن
- (۱۷) احساسات پنج گانه (بینایی ، شنوایی ، بویایی ، چشایی ، لامسه) به کدام قسمت منتقل می شوند تا درک شوند ؟
 نیمکره های مخچه نخاع نیمکره های مخ گره حیات
- (۱۸) کدام یک از موارد زیر از وظایف مخ نیست ؟
 توانایی فکر کردن توانایی حل مسئله توانایی حرف زدن حفظ تعادل بدن
- (۱۹) کدام گزینه در مورد ساختمان نوروں ها صحیح نمی باشد ؟
 دارینه ها و آسه رشته های عصبی اند که به جسم یاخته ای نوروں ها متصلند
 جهت جریان عصبی از آسه به سمت دارینه می باشد
 نوروں ها یاخته های اصلی سازنده دستگاه عصبی می باشند
 در نوروں ها ، هسته و بیشتر اندامک ها در بخشی از یاخته به نام جسم یاخته ای قرار دارند
- (۲۰) در مورد شکل مقابل کدام مورد زیر نادرست است ؟
 مرکز حفظ تعادل بدن می باشد
 دو نیم کره آن توسط کرینه به هم متصل شده اند
 برخلاف مخ دارای دو نیم کره است
 در بندبازان این بخش تقویت شده است



به پرسشهای زیر پاسخ کوتاه دهید :

۲۱) دوبخش دستگاه عصبی را نام ببرید .

۲۲) بخش های اصلی دستگاه عصبی مرکزی کدامند ؟

به پرسشهای زیر پاسخ کامل دهید :

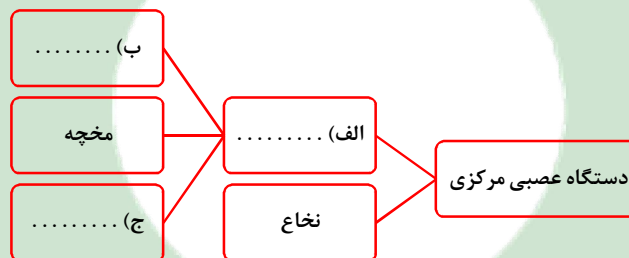
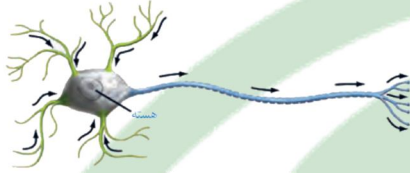
۲۳) تفاوت کار عصب حسی و عصب حرکتی چیست ؟

۲۴) به سؤالات زیر درباره نورون ها پاسخ دهید :

اجزای نورون ها را در شکل مقابل نام گذاری کنید .

جهت جریان عصبی در نورون ها چگونه است ؟

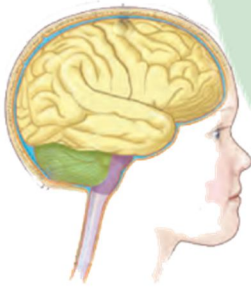
۲۵) نمودار زیر را تکمیل کنید :



۲۶) سه ویژگی پاسخ های انعکاسی را بیان کنید .

۲۷) بخش های دستگاه عصبی مرکزی را در شکل مقابل نام گذاری کنید .

یکی از وظایف هر بخش را بنویسید .



۲۸) دو وظیفه نخاع را بنویسید .

۲۹) به بخش بالایی نخاع که مرکز کنترل تنفس و ضربان قلب و فشار خون است چه می گویند ؟ نام دیگرش چیست ؟

۳۰) کدام یک از یاخته های بدن قادر به تولید مثل نیست ؟